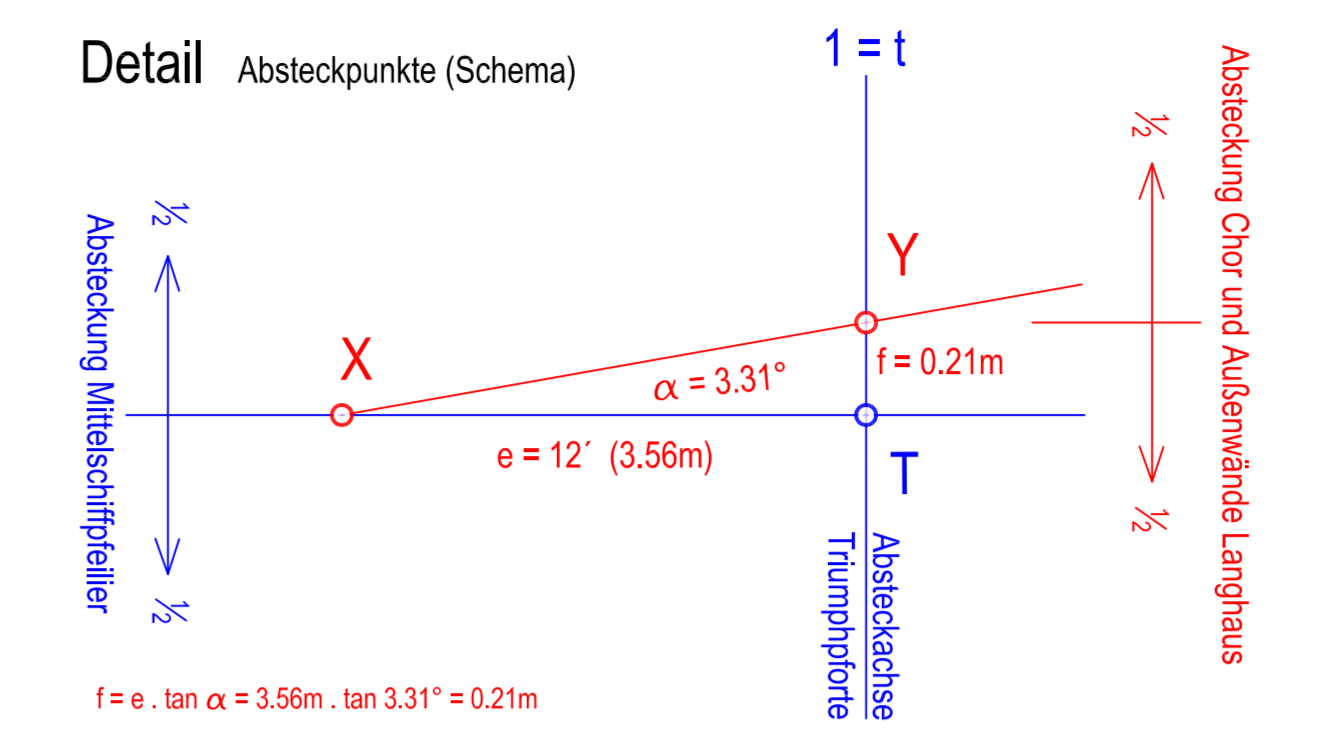
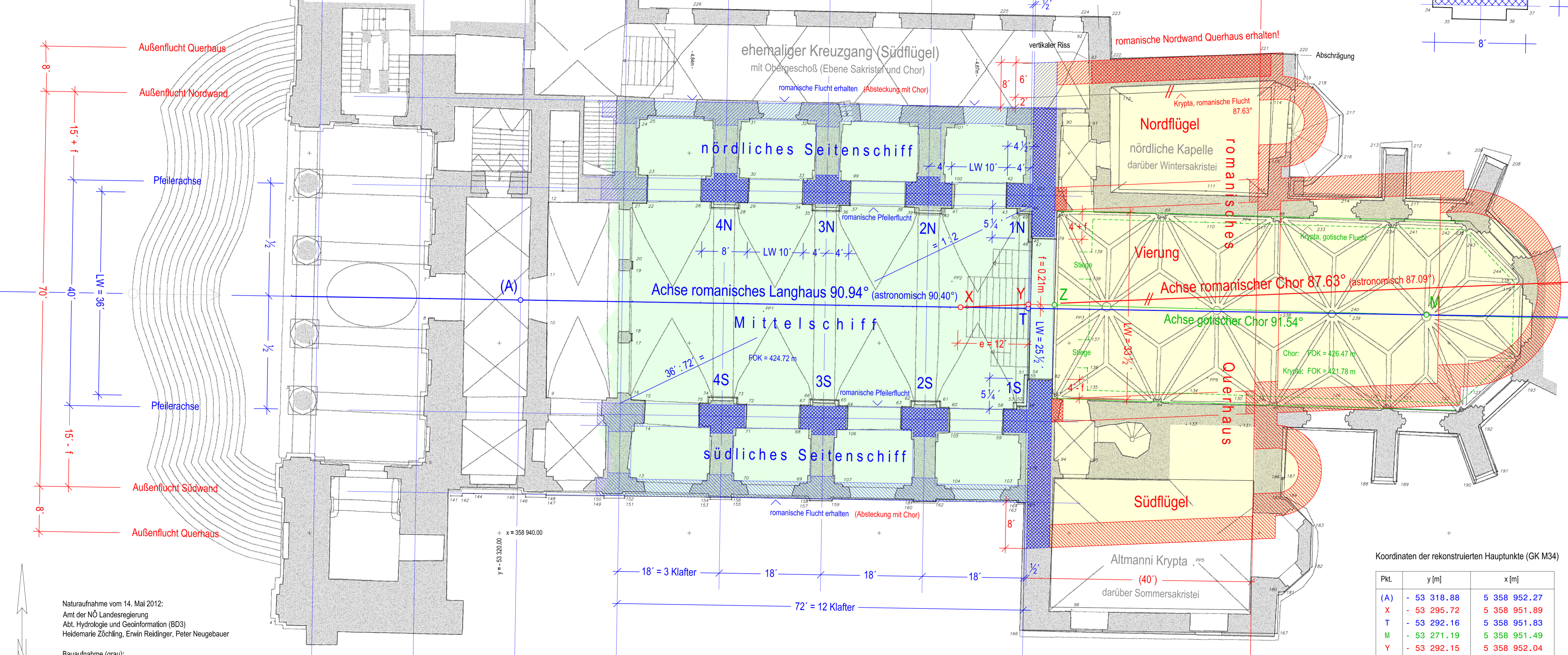


# Stiftskirche Göttweig 1072

Rekonstruktion der Gründungsvermessung  
Achsknick und Orientierungstage

Erwin Reidinger

Rekonstruktion: Prof. Dipl.-Ing. Dr.techn. Erwin Reidinger  
Zeichnung: Peter Neugebauer



- X .... Orientierungspunkt Chor
- Y .... Absteckpunkt romanischer Chor
- (A) .... Orientierungspunkt Langhaus
- T .... Mitte Triumphbogen
- Z .... Absteckpunkt gotischer Chor
- M .... Mittelpunkt 5/8-Chor

geographischer Koordinaten (WGS 84)  
Länge: 15.6129°  
Breite: 48.3666°  
Meridiankonvergenz: -0.5376° (-0.54°)

Umrechnungstabelle  
Fuß - Meter  
1 Fuß = 1' = 0,297m

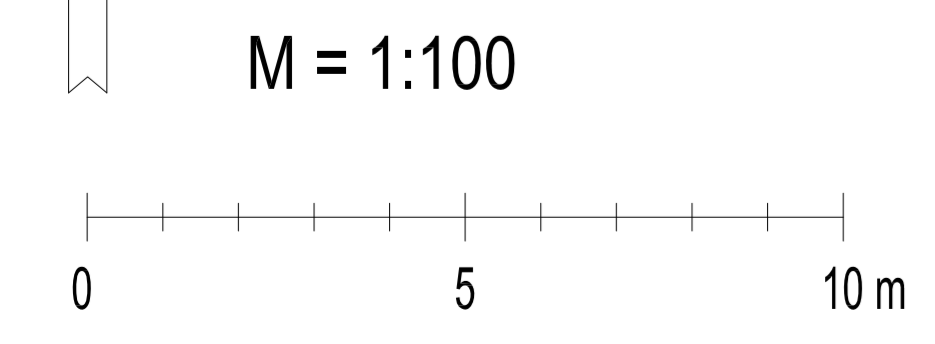
Fuß	Meter
1	0.297
2	0.59
4	1.19
5 1/4	1.56
6	1.78
8	2.38
12	3.56
15	4.46
18	5.35
20	5.94
25 1/2	7.57
33 1/2	9.95
36	10.69
40	11.88
70	20.79
72	21.38
86	25.54

konstruierte Abmessungen	
f	0.21
4 + f	1.40
4 - f	0.98
15 + f	4.67
15 - f	4.25

Koordinaten der rekonstruierten Hauptpunkte (GK M34)

Pkt.	y [m]	x [m]
(A)	- 53 318.88	5 358 952.27
X	- 53 295.72	5 358 951.89
T	- 53 292.16	5 358 951.83
M	- 53 271.19	5 358 951.49
Y	- 53 292.15	5 358 952.04
Z	- 53 290.77	5 358 952.01

Naturaufnahme vom 14. Mai 2012:  
Amt der NÖ Landesregierung  
Abt. Hydrologie und Geoinformation (BD3)  
Heidemarie Zöchling, Erwin Reidinger, Peter Neugebauer  
Baufaufnahme (grau):  
Institut für Baugeschichte der Universität Karlsruhe (TH)  
Winzendorf / St. Pölten im Dezember 2012



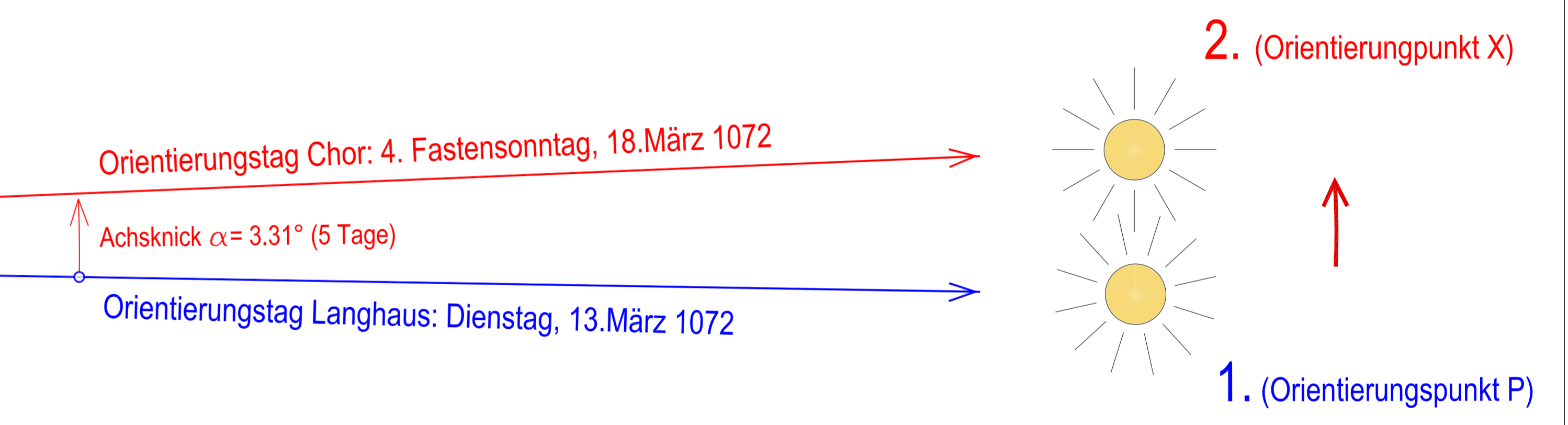
Rekonstruktion (Sollwert) Bestand (mit geringer Abweichung / Ungenauigkeit) Rekonstruktion (Sollwert) (Außenwände: Abbruch bzw. Wiederaufbau) Bestand Rekonstruktion (Sollwert)

barocker Westbau mit Porticus und Doppelturmanlage  
romanisches Langhaus mit frühbarocker Stuckausstattung  
romanischer Chor mit Krypta (Rekonstruktion) Chor und Außenwände Langhaus gegenüber Mittelschiff um f (0.21m) nach Norden verschoben  
gotischer Chor mit Krypta Vermessung innen: Chor Krypta außen:



Stiftskirche Göttweig, Westansicht 2012

Foto: Erwin Reidinger



## Stiftskirche Göttweig Orientierung nach der Sonne 1072

